

ゲニュ アレクサ New Version incl. PCL

操作性に優れた“Click 2 GO!”のコンセプトと、軽量・コンパクトなデザインで好評の膝装具『ゲニュ アレクサ』が、ニューバージョンとしてモデルチェンジを致しました。安全性や耐久性を高め、より快適に使いやすくなっております。

- プラスチックシェル表面シボ加工
⇒シェル表面にキズが付き難くなりました。
- 各種パッド(インナー・ストラップベルト・コンダイル)の表面素材の変更
⇒ズレの少ないベロア調素材で肌触りも快適になりました。
- ヒンジスクリーカバーの追加
⇒スクリーが外れないよう安全性を向上しました。
- PCL対応用設定の追加
※裏面をご覧ください。
- 屈曲ストッパーチップの追加(初期設定)
⇒屈曲時にヒンジが食い込まないように安全性を向上しました。
- ストラップベルトの耐久性の向上
⇒ベルト素材の引張り強度を向上しました。
- Yフックの耐久性の向上
⇒フックの把持部分をレザーに変更して係り止め面積も広くしました。
- プラスチックカンの幅広タイプへ変更
⇒ストラップベルトを通し易くしました。
- 別売サービスパーツの追加
※詳しくはProduct Note No.9をご覧ください。

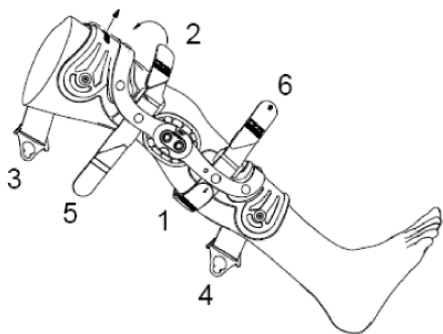


50K13 Genu Arexa ver.2008



追加機能 PCL対応設定

大腿部のストラップベルトの交換により、PCL対応として使用することができるようになりました。



【PCL用の使い方】

はじめに、大腿部遠位の『大腿背面ベルト(No.2)』と『大腿前面ベルト(No.5)』を交換します。

交換した際、『Yフック』もNo.2とNo.5を交換します。

以下の手順でストラップベルトを締めて下さい。

1. 下腿背面ベルト[細]
2. 大腿前面ベルト[細] * 大腿部を少し押さえこむように調整
3. 大腿カフベルト[太]
4. 下腿カフベルト[太]
5. 大腿背面ベルト[細]
6. 下腿前面ベルト[細]

* 手順の番号は『Yフック』に刻印されています。

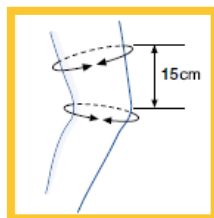
商品規格

左右5サイズより選択することができます。

商品 No.	種類	規格		
		膝蓋骨中心周径 (cm)	膝蓋骨中心より上15cm大腿周径 (cm)	
50K13=R-S	右	S	32.0~37.0	39.0~46.0
50K13=R-M		M	37.0~41.0	46.0~53.0
50K13=R-L		L	41.0~46.0	53.0~61.0
50K13=R-XL		XL	46.0~50.0	61.0~69.0
50K13=R-XXL		XXL	50.0~56.0	69.0~79.0
50K13=L-S	左	S	32.0~37.0	39.0~46.0
50K13=L-M		M	37.0~41.0	46.0~53.0
50K13=L-L		L	41.0~46.0	53.0~61.0
50K13=L-XL		XL	46.0~50.0	61.0~69.0
50K13=L-XXL		XXL	50.0~56.0	69.0~79.0

〈サイズの測り方〉

イラストのように膝蓋骨中心の周径と、膝蓋骨中心から上15cmの大腿部周径を測ります。



本体全長:400mm
 本体重量:約530g(Mサイズ)
 本体フレーム:アルミニウム製

ROM調整チップ

伸展制限:6°・10°・20°・30°・45° (つまみ形状:正方形)

屈曲制限:6°・10°・20°・30°・45°・60°・75°・90° (つまみ形状:円形)



New Version
incl.PCL

Click 2 Go!

